

Zorgvuldig bewaren!

Montageanweisung

2-trapsmodule FM 242

1. Algemeen

Let op!

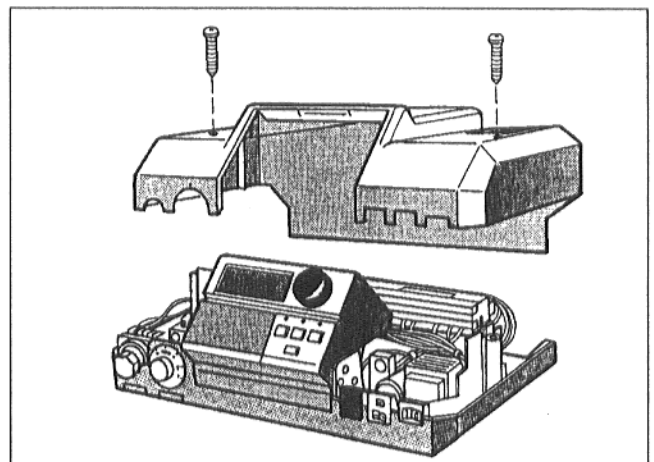
De module is uitgerust met componenten die gevoelig zijn voor elektrostatiche oplading. Vermijd daarom aanraking van de printplaat. Gevaar voor beschadiging!

Raak voor montage van de module even het buizenstelsel aan om ervoor te zorgen dat de elektrostatiche lading van het lichaam wordt afgeleid.

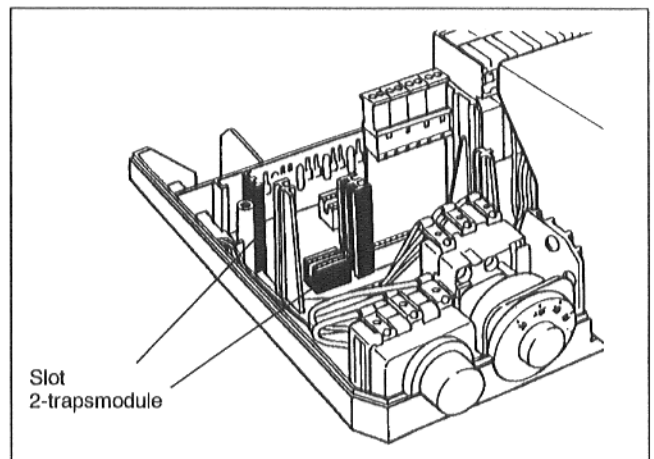
2. Montage

2.1 Montage van de module

- Installatie stroomloos maken.
- Neem de kap van de regelkast (Afb. 1).

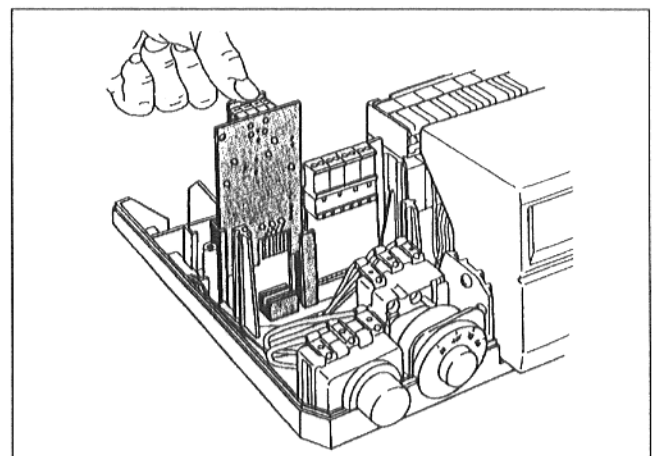


Afb. 1



Afb. 2

- Plaats de module in de geleiderails en in de aansluitstrook (Afb. 3).
- Schroef de regelkast dicht.
- Controleer de werking van de module (b.v. met een relaistest).



Afb. 3