

Montagevoorschrift

Twin-Tube DN 20

1 Leveringsomvang

- Controleer, vooraleer u met de montagewerkzaamheden begint, of alle opgesomde onderdelen daadwerkelijk voorhanden zijn.

Onderdelen van de leveringsomvang

– Twin-Tube DN 20 (12,5 m)	1 ×	– carosserieschijf	1 ×
– wartelmoeren Rp1	4 ×	– dichtingen	4 ×
– klemschijven	4 ×	– dubbele nippel R1	1 ×

2 Algemeen

De Twin-Tube DN 20 (flexibele inox leiding) bevat reeds een geïntegreerde voelerleiding en een beschermingsmantel die bestand is tegen hoge temperaturen en tegen UV-straling. Opdat de aanvoer- en terugloopaansluitingen van elkaar onderscheiden zouden kunnen worden, is er een markering aangebracht.

De Twin-Tube DN 20 kan, net als andere zachte gegolfde leidingen, tot 90° gebogen worden, zonder dat de gegolfde leiding daarbij terugplooit.

Houd bij de plaatsing van de Twin-Tube DN 20 rekening met de uitzetting bij warmte van de gegolfde leiding.

Voor de bevestiging van de Twin-Tube DN 20 aan wanden of plafonds kan u speciale leidingklemmen met pluggen en zelftappende schroeven bestellen (optie).

Voor de montage van de Twin-Tube DN 20 moet u de als toebehoren verkrijgbare aansluitset gebruiken. Die bevat alle schroefkoppelingen die noodzakelijk zijn om de verbindingen tussen de componenten te maken.



AANWIJZING VOOR DE GEBRUIKER

Stockeer de Twin-Tube DN 20 en eventuele resten liefst liggend in een kartonnen doos. Zo vermijdt u dat er onnodig druk wordt uitgeoefend op de leiding.

Eventuele schade aan de PE-beschermingslaag, die tijdens het plaatsen aangebracht werd, kan met behulp van de bijgeleverde PE-band hersteld worden.

3 Montage

3.1 Op de juiste lengte brengen

- Snijd de warmte-isolatie op de gewenste plaats open met een scherp mes.



OPGELET!

SCHADE AAN DE INSTALLATIE

door een beschadigde voelkabel.

- Let bij het snijden van de flexibele inox leiding op de voelkabel.

- Schuif de isolatieleiding rechts en links van de snijopening naar de zijkant.
- Snij de flexibele inox leiding met een zaag of een buissnijder in een golfdal recht af (afb. 1, **pos. 1** en **2**).

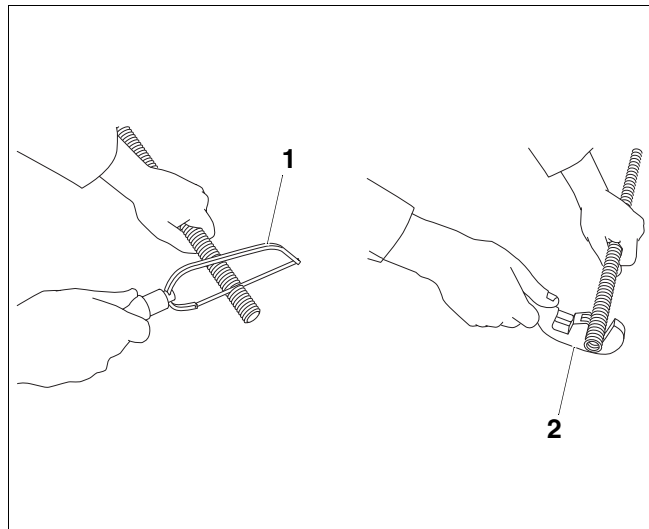


WAARSCHUWING!

GAVAAR VOOR VERWONDINGEN

door bramen.

- Let erop, dat de flexibele inox leiding recht afgesneden wordt. Verwijder eventueel de aanwezige bramen met een metaalvijl.



Afb. 1 Op de juiste lengte brengen

Pos. 1: Metaalzaag

Pos. 2: Buissnijder

3.2 Monteer de klemschijf

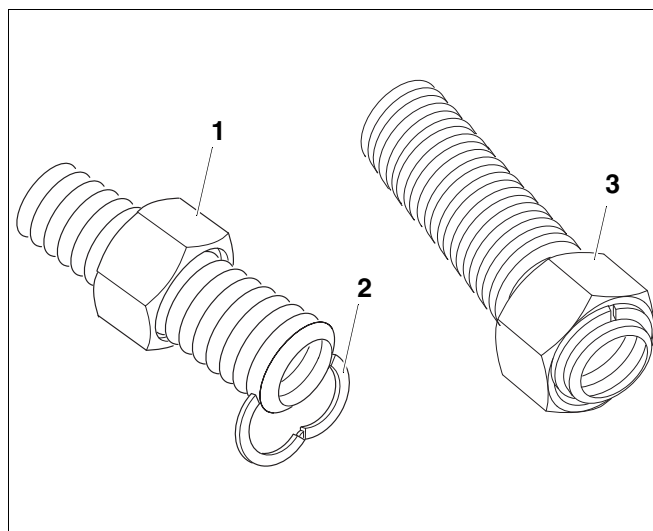
- Schuif de wartelmoer (afb. 2, **pos. 1**) over de flexibele inox leiding.



AANWIJZING VOOR DE GEBRUIKER

Plaats de klemschijf (afb. 2, **pos. 2**) met de scherpe zijde naar het afdichtingsvlak toe.

- Plaats de klemschijf (afb. 2, **pos. 2**) in het eerste dal van de golfing en druk ze goed samen (eventueel met een tang).
- Schuif aansluitend de wartelmoer (afb. 2, **pos. 3**) over de klemschijf.
- Zorg ervoor, dat de klemschijf gelijkmatig tegen de band van de wartelmoer ligt.



Afb. 2 Monteer de klemschijf

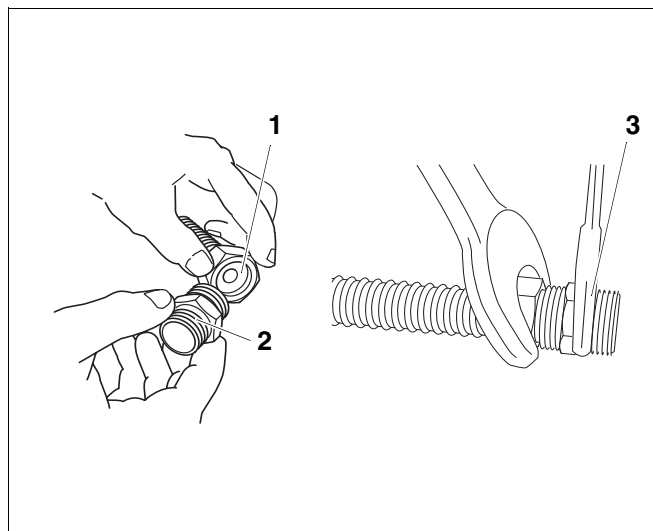
Pos. 1: Schuif de wartelmoer achteruit

Pos. 2: Plaats de klemschijf in een dal van de leiding

Pos. 3: Schuif de wartelmoer over de klemschijf

3.3 Zorg voor een goede dichting

- Druk de wartelmoer tegen de klemschijf.
- Plaats de onderlegschiif (afb. 3, **pos. 1**) in de wartelmoer.
- Draai de nippel (afb. 3, **pos. 2**) er met de hand in.
- Houd de wartelmoer met behulp van een tang of van een steeksleutel tegen.
- Trek de nippel (afb. 3, **pos. 3**) vast aan.
- Draai de nippel er weer uit en verwijder de onderlegschiif.
- Controleer of er een vlak afdichtingsvlak ontstaan is.
- Verwijder eventuele bramen.



Afb. 3 Zorg voor een goede dichting

Pos. 1: Plaats de onderlegschiif

Pos. 2: Draai de nippel er met de hand in

Pos. 3: Schroef de nippel aan de wartelmoer vast

3.4 Inbouwen

- Plaats de vlakke dichting (afb. 4, **pos. 1**).
- Controleer of de klemschijf correct geplaatst is en draai de wartemoer aan.



OPGELET!

SCHADE AAN DE INSTALLATIE

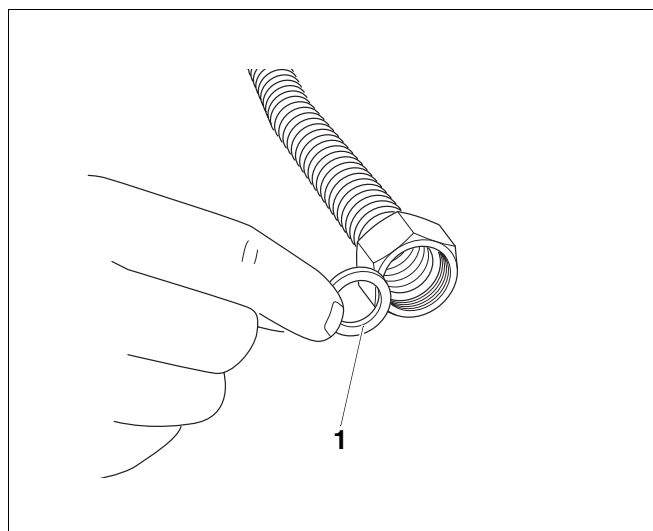
door spanningsscheurencorrosie.

- Gebruik enkel de conform DIN 1988, deel 7 toegestane warmte-isolaties.



AANWIJZING VOOR DE GEBRUIKER

- Buig de flexibele inox leiding niet vaker dan nodig.
- Bouw de flexibele inox leiding niet verdraaid in.



Afb. 4 Inbouwen

Pos. 1: Plaats de vlakke dichting

Installateur: