

## Beknopte handleiding bij het programma *ServiceTool Dataconverter*

Met behulp van dit programma *ServiceTool Dataconverter* is het mogelijk de verzamelde stamgegevens van Nefit gaswandketels in een *Excel*<sup>®</sup>-bestand te converteren. Hierdoor kunnen de gegevens gemakkelijk op de PC worden beheerd.

### Programma installeren

Het programma *ServiceTool Dataconverter* wordt aangeleverd als zip-bestand *ServiceTool Dataconverter.zip*. Open het bestand door een dubbelklik en sla de complete programmadirectory op uw computer op. Een hiervoor geschikte plaats is de map *Palm* op de C-schijf.

In de programmadirectory bevindt zich het programma *SETUP.exe*. Dit programma wordt opgestart door een dubbelklik. Na de bevestiging van de installatievragen door het aanklikken van de button **NEXT**, zal het programma op de driver *C:\Program Files* een directory met de naam *ServiceTool Dataconverter* aanmaken. Om de toepassing van het programma gemakkelijker te maken, wordt in het startmenu een link naar het programma aangemaakt.

### Programma opstarten

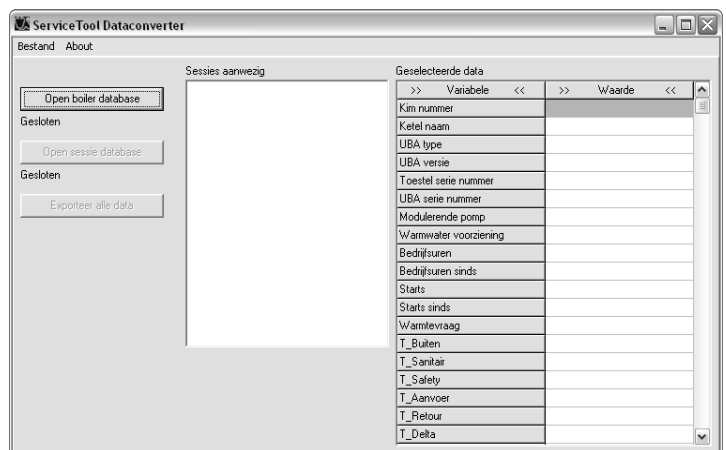
**Aanwijzing:** Wanneer u een Palm<sup>®</sup> als Servicetool gebruikt, is het aan te bevelen om vóór het converteren van de stamgegevens van het toestel uw Palm<sup>®</sup> en de PC te synchroniseren. Op die manier wordt gewaarborgd dat u steeds de meest actuele gegevens converteert.

Start het programma op in het startmenu door een dubbelklik op het programmasymbool *ServiceTool\_Dataconvert.exe*.

Na het opstarten van het programma verschijnt het hiernaast afgebeelde programmavenster.

Klik op de button **Open boiler database**. Wanneer er reeds gegevensrecords op uw computer staan, wordt er onder de button aangegeven hoeveel ketelgegevens (boilers) werden gevonden. Klik nu op de button

**Open sessie database**. Hierdoor gaat een venster open voor de keuze van de gewenste datarecords:



#### – **Open Palm Backup by user**

Wanneer u de Palm<sup>®</sup> als Servicetool gebruikt, heeft u hierdoor toegang tot de datarecords. Indien zich op uw PC de datarecords van meerdere Palm<sup>®</sup>-gebruikers bevinden, kan de gewenste gebruiker worden uitgekozen in het rechts naast de button aangegeven drop-down menu.

#### – **Open PC ServiceTool session**

Wanneer u de PC (laptop) als Servicetool gebruikt, heeft u met behulp van deze button toegang tot de datarecords.

#### – **Open session manually**

Wanneer u de gegevens krijgt aangereikt op een opslagmedium (bijv. op een diskette), kunt u naar de gegevens met de gegevensrecords navigeren door op deze button te klikken.

### Gegevensrecords converteren

In het middelste veld verschijnt nu een overzicht van de reeds uitgevoerde sessies. Door een dubbelklik op één van de uitgevoerde sessies worden in het rechter veld de tot de sessie behorende gegevens aangegeven.

Klik voor het converteren van de gegevens in een Excel-bestand op de button **Exporteer alle data**. Voer de naam en het pad in waar de *ServiceTool Dataconverter* het bestand met de geconverteerde gegevens dient op te slaan en klik vervolgens op **Opslaan**.

U kunt dit bestand nu in *Excel*<sup>®</sup> openen en de stamgegevens in een overzichtelijke vorm beheren.