

In nieuwbouwprojecten gaat de voorkeur uit naar het plaatsen van het cv-toestel op de dag van oplevering. Voor de Nefit SmartLine Basic HR(C) is hiervoor speciaal een wisselframe ontwikkeld. Op dit wisselframe wordt de gehele cv-installatie inclusief rookgasafvoer "aangesloten". Daarna wordt het wisselframe weer verwijderd en opnieuw gebruikt voor de volgende cv-installatie (woning).

### Wisselframe Nefit SmartLine Basic HR(C)

Het gaat hier om één frame (een toesteldummy), met diverse voordelen:

- diefstalpreventie in nieuwbouwprojecten.
- afmonteren van de cv-installatie, inclusief rookgasafvoersysteem, zonder de Nefit SmartLine Basic HR(C). Het cv-toestel wordt vlak voor oplevering opgehangen.

Het voordeel van een Nefit SmartLine Basic HR(C) wisselframe ten opzichte van het bestaande voormontageframe is dat een heel wooncomplex met een onbeperkt aantal cv-installaties voorgemonteerd kan worden met slechts één wisselframe (toesteldummy).

Tevens zijn de cv-, gas-, condenswaterafvoerleidingen en rookgasafvoersysteem op de juiste wijze afgemonteerd, zodat het plaatsen van een SmartLine slechts een kwestie van ophangen en aansluiten is.

### Werkwijze:

- Bepaal de positie van het toestel aan de hand van het wisselframe Nefit SmartLine Basic HR(C). Houdt hierbij rekening met de minimale ruimte rond het cv-toestel (zie figuur 2) en de geldende voorschriften.



#### LET OP!

Het Nefit SmartLine Basic HR(C) wisselframe is 2 cm smaller dan het Nefit SmartLine Basic HR(C) cv-toestel.

- Teken de boorgaten van de ophangbeugel af.
- Boor de afgetekende gaten met een  $\varnothing$  10 mm boor en plaats de pluggen.
- Bevestig het wisselframe Nefit SmartLine Basic HR(C) aan de muur en stel deze waterpas.
- Sluit op het wisselframe Nefit SmartLine Basic HR(C) de cv-, sanitair- en RGA/LTV-leidingen aan.



#### LET OP!

Sluit de leidingen spanningsloos aan!

- Demonteer het wisselframe Nefit SmartLine Basic HR(C).

### Bij oplevering:

- Monteer de ophangbeugel in de bestaande gaten met plug.
- Monteer de met het cv-toestel meegeleverde koppelingen.
- Hang de Nefit SmartLine Basic HR(C) op.
- Sluit alle leidingen en RGA/LTV aan op de Nefit SmartLine Basic HR(C).

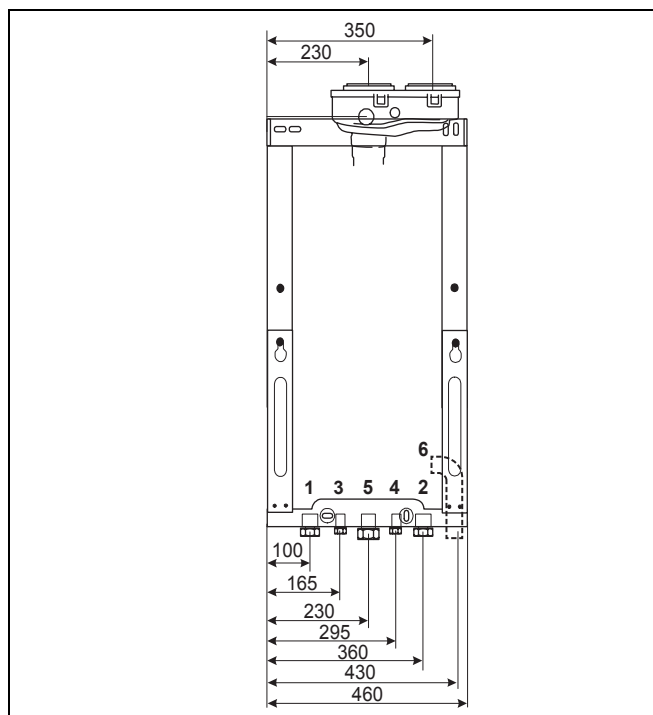


Fig. 1 Wisselframe Nefit SmartLine Basic HR(C)

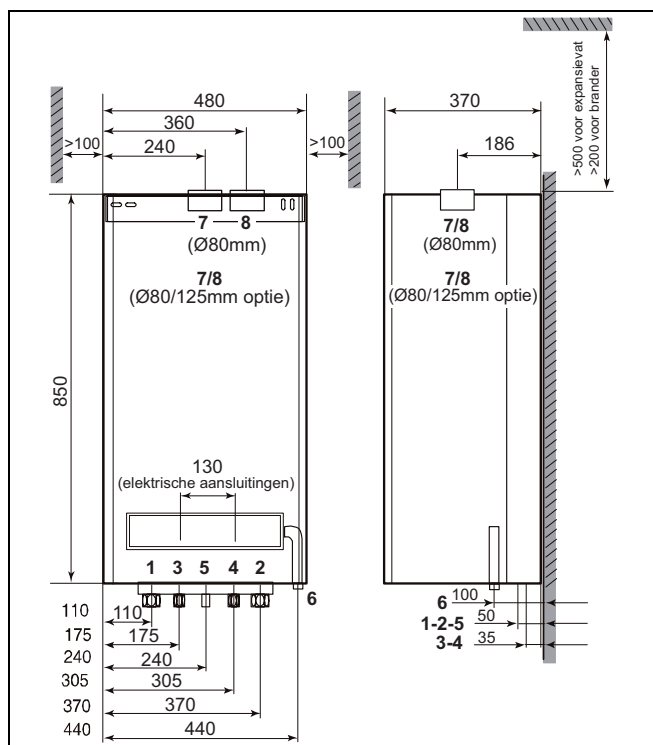


Fig. 2 Afmetingen Nefit SmartLine Basic HR(C)

- pos. 1: aanvoer cv, 22 mm (knel)  
 pos. 2: retour cv, 22 mm (knel)  
 pos. 3: warm water, 15 mm (knel) (alleen bij combitoestel gebruiken)  
 pos. 4: koud water, 15 mm (knel) (alleen bij combitoestel gebruiken)  
 pos. 5: gas, 1/2" (bu)  
 pos. 6: afvoer van condenswater en veiligheidsventiel  
 pos. 7: rookgasafvoer  $\varnothing$  80 mm  
 pos. 8: luchttoevoer  $\varnothing$  80 of  $\varnothing$  125 mm