

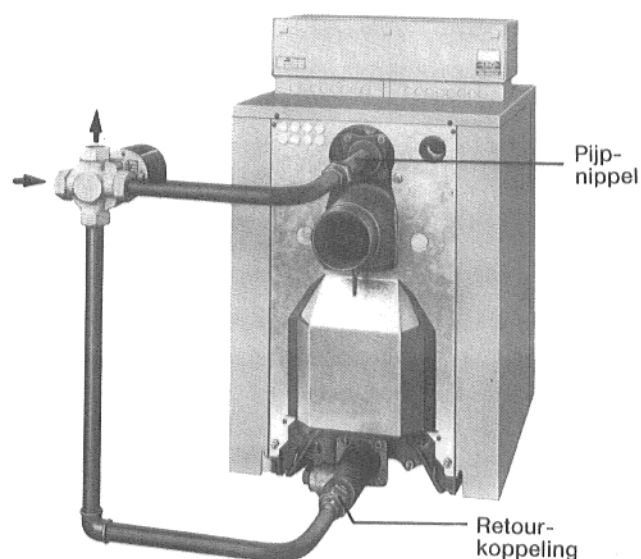
Montagevoorschrift van de mengklepaansluitset

voor de gietijzeren Buderus »Logana« G_ 205
en »Loganatherm« G_ 205-T verwarmingsketels

1. Algemeen

Afbeelding 1 toont de »Logana« G_ 205 en afbeelding 2 de »Loganatherm« G_ 205 T ketel.

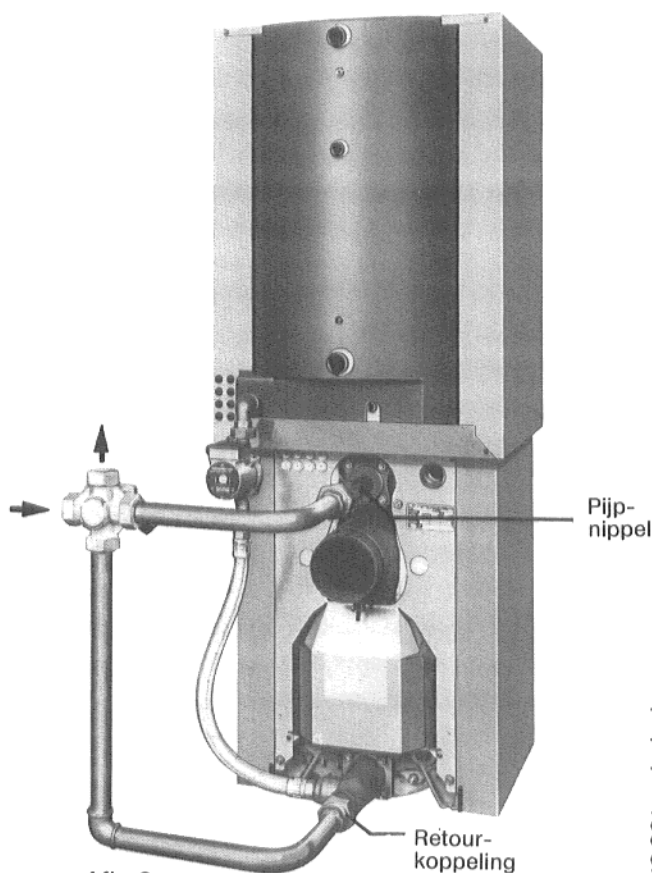
De mengklepaansluitset kan gebruikt worden voor linkse en rechtse montage.



Afb. 1

2. Montagevolgorde

- 2.1 De pijpnippel in de aanvoerflens verpakken.
- 2.2 De koppeling in het retourbroekstuk verpakken.
- 2.3 De aanvoer- en retourleidingaansluitingen in de mengklep verpakken.
Voor linkse of rechtse montage dient het betreffende montagevoorschrift van de mengklep te worden gehanteerd.
- 2.4 De aansluitleidingenset op de aanvoer- en retourkoppelingen bevestigen.
- 2.5 De servomotor plaatsen en volgens schema aansluiten.



Afb. 2