

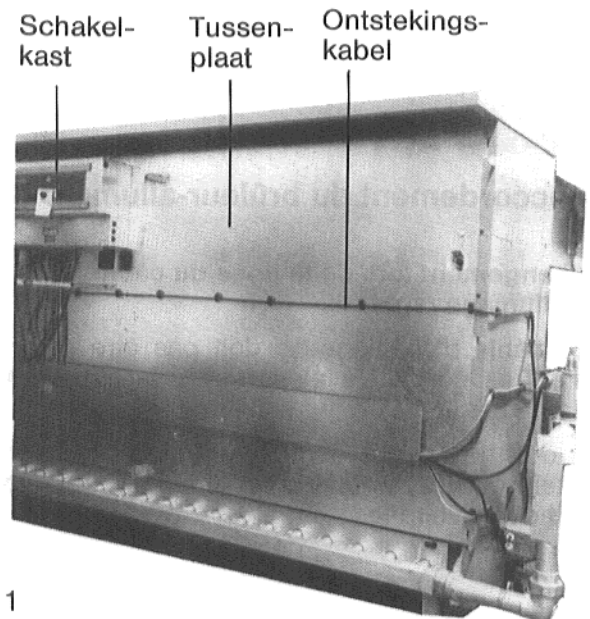
Aanvulling voor het montagevoorschrift van de »Lollargas« 404 / 504

De aansluiting van de aansteekbrander

Wijziging met betrekking tot het aanbrengen van de ontstekingskabel:

De ontstekingskabel mag niet samen met andere elektrische leidingen in de kabelgoot worden gemonteerd.

Deze kabel moet met behulp van zelfklevende kabelklemmen op de tussenplaat van de ketel worden aangebracht (zie Afb. 1 en 2).

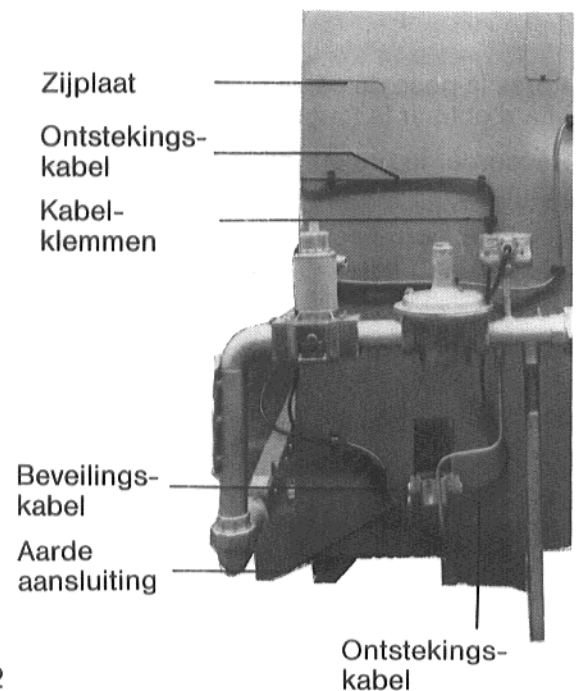


Afb. 1

Na het aanbrengen van de ontstekingskabel moet deze op de juiste lengte worden afgesneden.

De aansteekbrander in overeenstemming met het montagevoorschrift aansluiten.

De betreffende afbeeldingen in het montagevoorschrift zijn **ongeldig**.



Afb. 2

Notice supplémentaire à la notice de montage

»Lollargas« 404 / 504

Raccordement du brûleur-allumeur

Changement lors de la pose du câble d'allumage

Le câble d'allumage ne doit pas être posé avec d'autres conduites électriques dans la conduite de câbles.

Il doit être posé séparément sur les panneaux intermédiaire et latéral et fixé par des colliers adhésifs (voir Fig. 1 et 2).

Tableau de commande Panneau intermédiaire Câble d'allumage

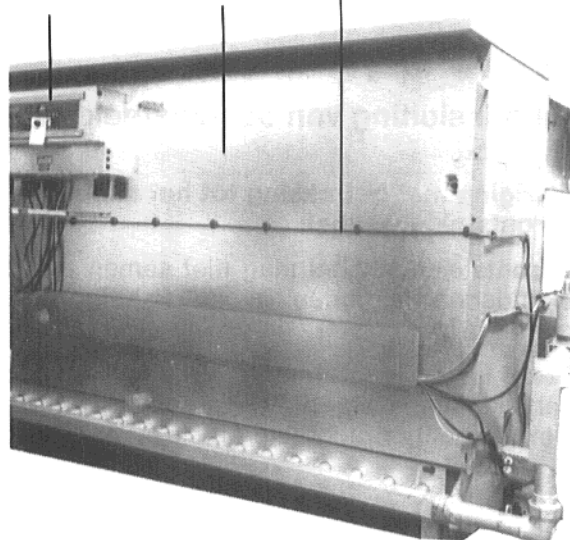


Fig. 1

Après la pose du câble d'allumage couper le câble afin d'obtenir la longueur nécessaire.

Raccorder le brûleur-allumeur suivant la notice de montage.

Les Figs. correspondantes dans la notice de montage ne sont plus applicables.

Panneau intermédiaire
Câble d'allumage
Colliers adhésifs

Câble de surveillance
Fil de mise à la terre

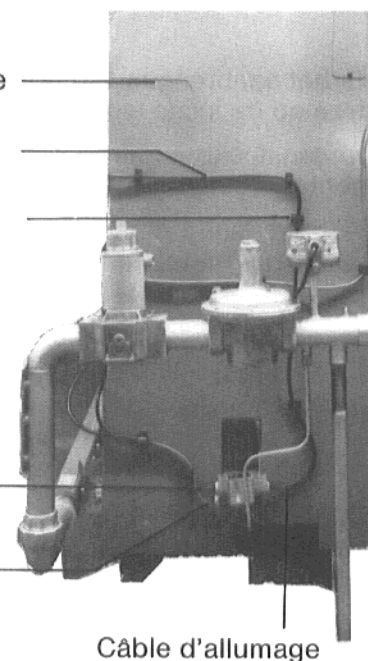


Fig. 2

Câble d'allumage