

Montagevoorschrift van de ketelaansluitleidingenset

voor de gietijzeren Buderus verwarmingsketels van het type »Logana-Ecomatic« GE 105, »Logana-Unit-Ecomatic« GE 105 U, »Loganatherm-Ecomatic« GE 105 TT, »Loganatherm-Ecomatic« GE 105 ST, »Loganatherm-Unit-Ecomatic« GE 105 U TT en »Loganatherm-Unit-Ecomatic« GE 105 U ST

1. Levering

In doos: Ketelaansluitleidingenset, bestaand uit drie losse delen (Afb. 1).

2. Montagevolgorde bij aanbouw aan de rechterzijde

Deel 2 (zie ook Afb. 1) met de nippel in de ketelaanvoer plaatsen en verpakken.

De knie moet na het verpakken van de nippel naar boven wijzen.

De schroefkoppeling 3 losnemen van de zuigzijde van de pomp en in de knie verpakken.

De retouraansluitkoppeling 4, losmaken van deel 1.

Deze schroefkoppeling in de naar boven wijzende aansluiting van het retouraansluit(T-)stuk plaatsen en verpakken.

Deel 1, zoals bij Afb. 2 te zien is, op de beide schroefkoppelingen bevestigen (hierbij niet vergeten om de pakkingringen aan te brengen).

De totale hoogte vanaf de vloer tot aan de bovenkant van de afsluiters, is 1140 mm.

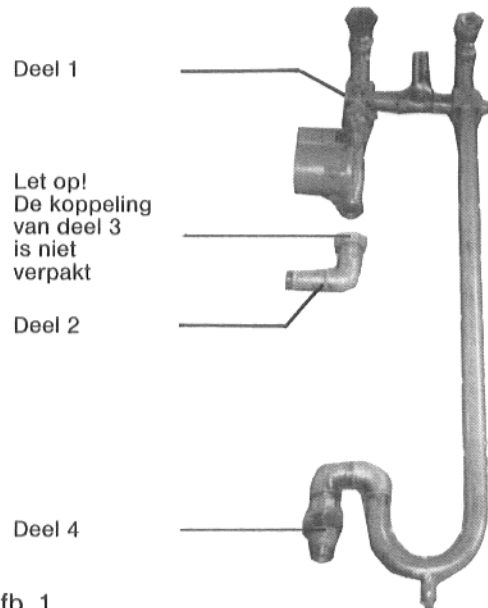
3. Montagevolgorde bij aanbouw aan de linkerzijde

De montage geschiedt zoals deze is beschreven bij punt 2.

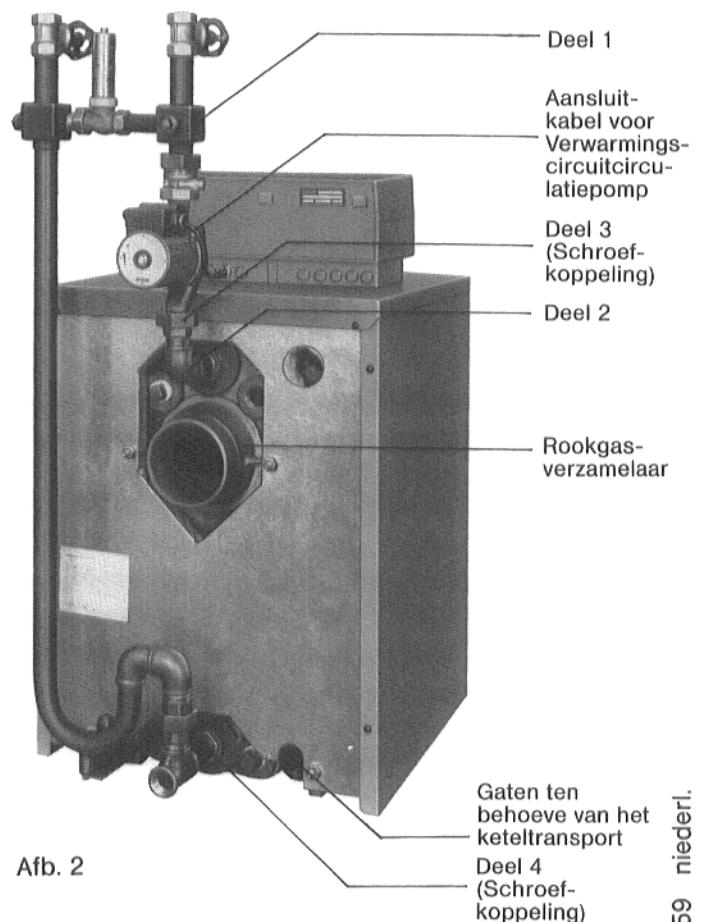
Alleen moeten hiervoor de beide afsluiters 180° worden gedraaid en moet de plug voor de manometer-/thermometeraansluiting aan de tegenoverliggende zijde worden verpakt.

De aansluithoogte van de aanvoer- en de retourafsluiter, ten opzichte van het vloerpeil, bedraagt 1140 mm.

De pompaansluitkabel volgens schema in de schakelkast monteren.



Afb. 1



Afb. 2